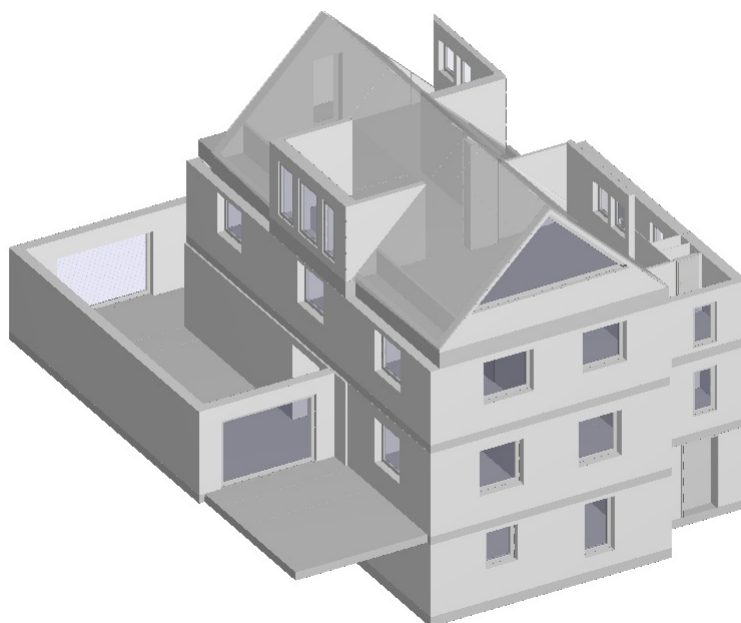

Ihre iisy® - Aufmaßunterlagen Auf den Steinen 26, 50321 Brühl



iisy GmbH

Löbdergraben 11 | 07743 Jena

Tel.: 03641 - 27 20 202

Internet: www.iisy.info

Mail: anfrage@iisy.info



Wohn- Nutzflächenberechnung nach WoFIV

Hinweis: Die vorliegenden Aufmaßunterlagen wurden auf Grundlage der Wohnflächenverordnung (§3 WoFIV) mit der Genauigkeitsstufe I bis II erstellt. Bitte prüfen Sie diese auf Vollständigkeit.

Nr	Art	Raum	Flächen in 1m Höhe	Flächen in 2m Höhe	Fläche
UG					
1	N	Flur		2.14 m x 1.05 m + 0.91 m x 1.24 m	3.38 m ²
2	N	WC		1.05 m x 1.14 m	1.20 m ²
3	W	Raum 1		2.05 m x 3.80 m + 2.05 m x 3.80 m + 2.16 m x 3.80 m + 2.16 m x 0.08 m	23.96 m ²
4	N	Heizung		4.10 m x 3.60 m	14.76 m ²
5	N	Treppenhaus		0.97 m x 0.50 m + 1.93 m x 3.65 m	7.53 m ²
6	N	Raum 1		1.93 m x 2.01 m	3.88 m ²
Summe Wohnfläche UG					23.96 m²
Summe Nutzfläche UG					30.75 m²
EG					
7	N	Treppenhaus		0.94 m x 1.21 m + 1.97 m x 4.05 m	9.12 m ²
8	W	Flur WE1		1.90 m x 0.04 m + 1.90 m x 0.04 m + 2.20 m x 1.93 m	4.40 m ²
9	W	Raum 1 WE1		3.51 m x 3.93 m + (2.66 m + 2.65 m) / 2 x 0.14 m	14.17 m ²
10	W	Raum 2 WE1		3.17 m x 3.94 m + 3.00 m x 0.14 m	12.91 m ²
11	W	Küche WE1		4.17 m x 3.60 m	15.01 m ²
12	W	Raum 3 WE1		3.83 m x 0.47 m + 4.28 m x 1.43 m + 3.83 m x 5.72 m + 5.30 m x 1.83 m	39.53 m ²
13	W	Raum 4 WE1		4.06 m x 3.58 m + (3.86 m + 3.84 m) / 2 x 0.53 m + 1.02 m x 0.02 m / 2	16.59 m ²
14	W	Bad WE1		2.27 m x 3.27 m	7.42 m ²
15	W	HWR WE1		1.07 m x 1.50 m	1.60 m ²
16	W	WC WE1		1.04 m x 1.49 m + 1.02 m x 0.01 m / 2	1.55 m ²
17	W	Balkon WE1*		4.03 m x 4.22 m + 3.97 m x 0.60 m	4.85 m ²
18	N	Treppenhaus		(1.97 m + 1.96 m) / 2 x 1.34 m + 0.50 m x 0.10 m + 0.50 m x 0.05 m + 0.50 m x 0.05 m	2.73 m ²
Summe Wohnfläche: WE1					118.03 m²

Summe Wohnfläche EG 118.03 m²
Summe Nutzfläche EG 11.85 m²

OG

19	N	Treppenhaus		2.01 m x 1.74 m	3.50 m ²
20	N	Treppenhaus		0.87 m x 1.54 m + 1.95 m x 1.66 m	4.58 m ²
21	N	HWR WE2		1.95 m x 1.96 m	3.82 m ²
22	W	Flur WE2	2.20 m x 1.77 m + 1.14 m x 0.04 m + 1.06 m x 0.04 m / 2 + 1.14 m x 1.81 m = 6.02 m ²	2.20 m x 1.77 m + 1.14 m x 0.04 m + 1.06 m x 0.04 m / 2 + 1.14 m x 0.36 m + 1.14 m x 0.32 m / 2 = 4.55 m ²	
				4.55 m ² + (6.02 m ² - 4.55 m ²) * 0.5 =	5.29 m ²
23	W	Flur WE2		1.08 m x 3.20 m + 2.04 m x 1.04 m	5.58 m ²
24	W	Küche WE2		3.84 m x 2.80 m + 3.40 m x 0.11 m + 4.23 m x 1.02 m + 0.84 m x 0.13 m + 2.56 m x 0.13 m	15.88 m ²
25	W	Raum 1 WE2		2.81 m x 2.80 m + 2.42 m x 1.26 m	10.92 m ²
26	W	Raum 2 WE2		3.07 m x 3.62 m	11.11 m ²
27	W	Raum 3 WE2		3.07 m x 1.14 m + 4.16 m x 2.95 m	15.77 m ²
28	W	Bad WE2		2.41 m x 2.95 m	7.11 m ²
29	W	WC WE2		1.36 m x 1.04 m	1.41 m ²
30	W	HWR WE2		1.08 m x 0.62 m	0.67 m ²
31	N	HWR WE2		2.00 m x 1.57 m	3.14 m ²
Summe Wohnfläche: WE2					73.74 m²

Summe Wohnfläche OG 73.74 m²
Summe Nutzfläche OG 15.04 m²

DG

32	W	Raum 1 WE2	4.97 m x 0.86 m + 5.51 m x 3.11 m + 2.47 m x 0.18 m + 2.20 m x 0.18 m + 2.47 m x 0.04 m + 1.24 m x 0.18 m + 3.30 m x 0.01 m + 2.08 m x 1.86 m + 2.08 m x 1.86 m + 2.21 m x 3.72 m + 2.21 m x 0.18 m + 3.45 m x 0.05 m + 3.45 m x 3.13 m + 1.54 m x 3.13 m + 0.02 m x 3.13 m + 0.69 m x 3.13 m		
----	---	------------	--	--	--

Objekt: Auf den Steinen 26 - 50321 Brühl

			+ (4.99 m + 4.97 m) / 2 x 0.06 m	2.91 m x 0.43 m	
			+ 0.04 m x 0.06 m	+ 2.91 m x 0.43 m	
				+ 1.45 m x 1.55 m	
				+ 1.45 m x 1.55 m	
				+ 3.04 m x 3.10 m	
				+ 1.45 m x 0.09 m	
				+ 1.45 m x 0.09 m	
				+ 2.20 m x 0.18 m	
				+ 0.21 m x 0.02 m	
				+ 0.21 m x 0.02 m	
				+ 1.24 m x 0.04 m	
				+ 1.24 m x 0.18 m	
				+ 3.30 m x 0.01 m	
				+ 2.08 m x 1.86 m	
				+ 2.08 m x 1.86 m	
				+ 2.21 m x 3.72 m	
				+ 2.21 m x 0.18 m	
				+ 2.43 m x 0.05 m	
				+ 2.43 m x 3.13 m	
				+ 1.54 m x 3.13 m	
				+ 0.02 m x 3.13 m	
				+ 0.69 m x 3.13 m	
				+ (3.97 m + 3.96 m) / 2 x 0.06 m	
				+ 0.04 m x 0.06 m	
			= 57.28 m ²	= 48.76 m ²	
				48.76 m ² + (57.28 m ² - 48.76 m ²) * 0.5 =	53.02 m ²
33	W	Flur WE2	1.29 m x 0.03 m	0.25 m x 0.57 m	
			+ 1.29 m x 0.10 m	+ 0.25 m x 0.57 m	
			+ 1.37 m x 0.76 m		
			+ 1.29 m x 0.24 m		
			= 1.52 m ²	= 0.28 m ²	
				0.28 m ² + (1.52 m ² - 0.28 m ²) * 0.5 =	0.90 m ²
Summe Wohnfläche: WE2					53.92 m²
Summe Wohnfläche DG					53.92 m²
Summe Nutzfläche DG					0.00 m²
Summe Wohnfläche					269.65 m²
Summe Nutzfläche					57.64 m²

voll berechnet werden:

Die Grundflächen von Räumen oder Raumteilen mit einer lichten Höhe von Mindestens 2,00 m, Fenster und offene Wändnischen, die bis zum Boden herunterreichen und mehr als 0,13 cm tief sind, Erker und Wandschränke, die eine Grundfläche von mindestens 0,50 m² haben und Raumteile unter Treppen, soweit die lichte Höhe mindestens 2,00 m beträgt.

zu Hälfte berechnet werden:

Die Grundflächen von Raumteilen mit einer lichten Höhe von mehr als 1,00 m und weniger als 2,00 m.

nicht berechnet werden:

Die Grundflächen von Raumteilen mit einer lichten Höhe von weniger als 1,00 m.

* zu einem Viertel, bzw. zur Hälfte berechnet werden:

Balkone, Loggien, Terrassen, Dachgärten, Wintergarten unbeheizt

W Wohnfläche
G Gewerbefläche
N Nutzfläche
V Verkehrsfläche

Berechnung BGF und BRI nach DIN 277

Die Berechnung erfolgt auf der Grundlage vom örtlichen Aufmaß

BGF

Nr.	Geschoss	Flächenberechnung	Fläche m ²
1	DG	7.01 x 0.30	84.22
		6.63 x 4.15	
		7.11 x 0.04	
		0.29 x 1.53	
		0.29 x 2.55	
		7.11 x 4.08	
		7.11 x 0.05	
		6.81 x 3.49	
		7.40 x 2.98	
		7.40 x 1.55	
2	OG	1.23 x 1.55	116.95
		9.68 x 4.05	
		7.38 x 4.36	
		2.35 x 2.01	
		0.28 x 0.97	
		2.42 x 1.92	
		0.32 x 1.06	
		(2.00 + 1.18) / 2 x 0.10	
		1.04 x 1.68	
		1.35 x 0.42	
3	EG	1.35 x 1.26	155.88
		0.51 x 0.10	
		0.51 x 0.10	
		0.32 x 0.10	
		0.32 x 0.25	
		0.32 x 0.25	
		0.32 x 0.50	
		7.40 x 2.98	
		7.40 x 1.21	
		1.28 x 1.21	
4	UG	9.69 x 0.20	75.93
		9.75 x 0.60	
		13.90 x 3.58	
		11.59 x 3.59	
		9.00 x 0.77	
		5.94 x 2.15	
		7.40 x 4.66	
		7.10 x 2.53	
		4.95 x 1.38	
		1.35 x 0.50	
Summe BGF			432.98 m²

BRI

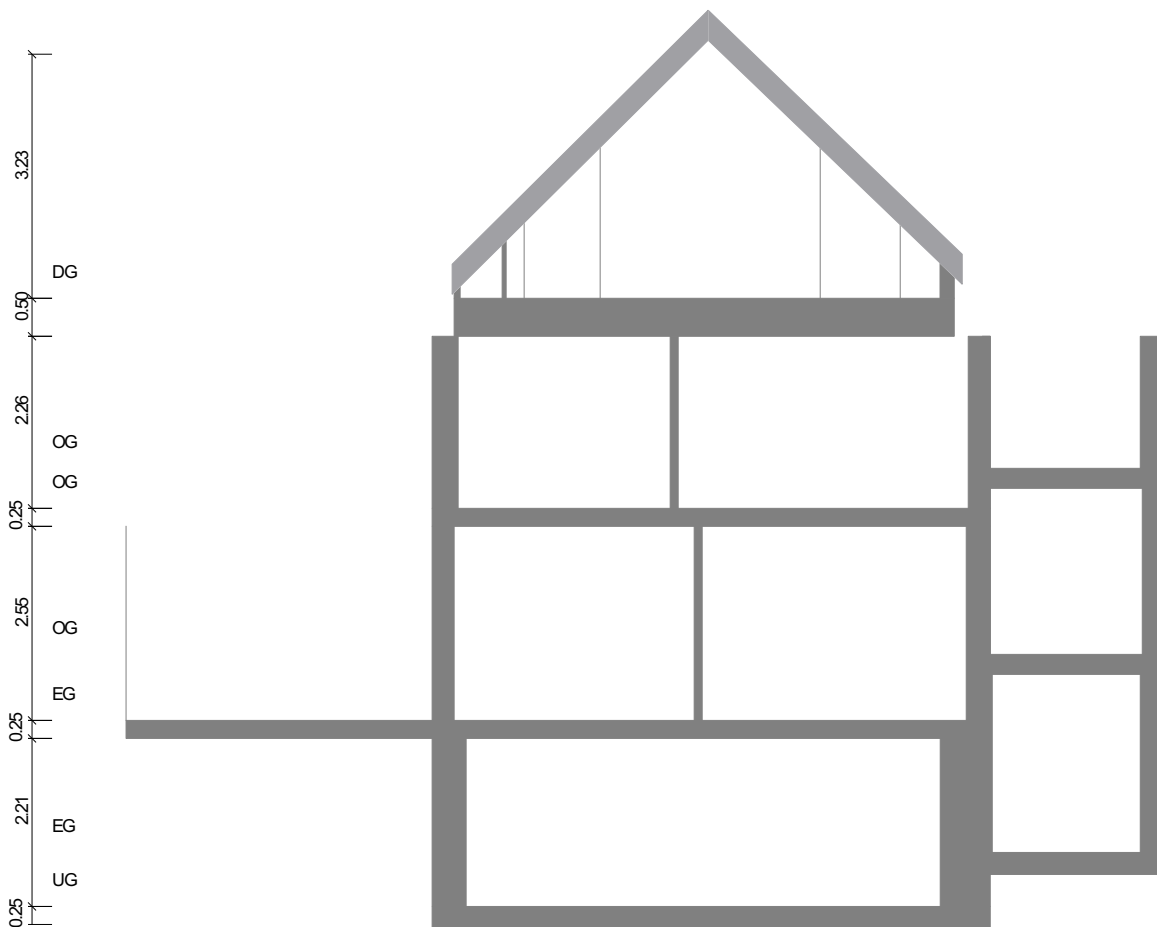
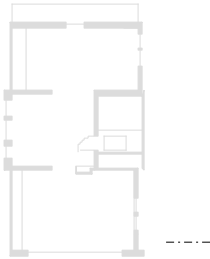
Nr.	Geschoss	Fläche Geschoß [m ²]	Fläche Dachschräge [m ²]	Höhe Geschoß [m]	mittlere Höhe Dachschräge [m]	Faktor	Volumen [m ³]
1	DG	84.22		3.73		1.00	314.14



			26.88	3.73		-0.99	-99.25
			26.88		2.61	1.00	70.16
			32.44	3.73		-0.99	-119.78
			32.44		2.61	1.00	84.67
2	OG	116.95		2.54		1.00	297.05
			0.19	2.54		-0.99	-0.47
			0.19		2.04	1.00	0.39
3	EG	155.88		2.80		1.00	436.46
4	UG	75.93		2.48		1.00	188.31
Summe BRI							1169.25 m³

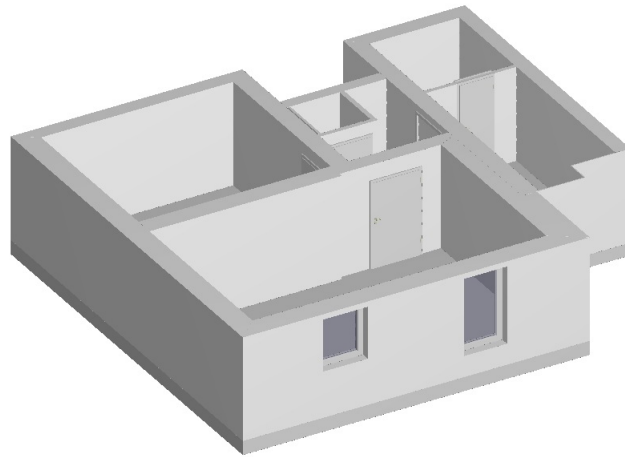


Schnittdarstellung

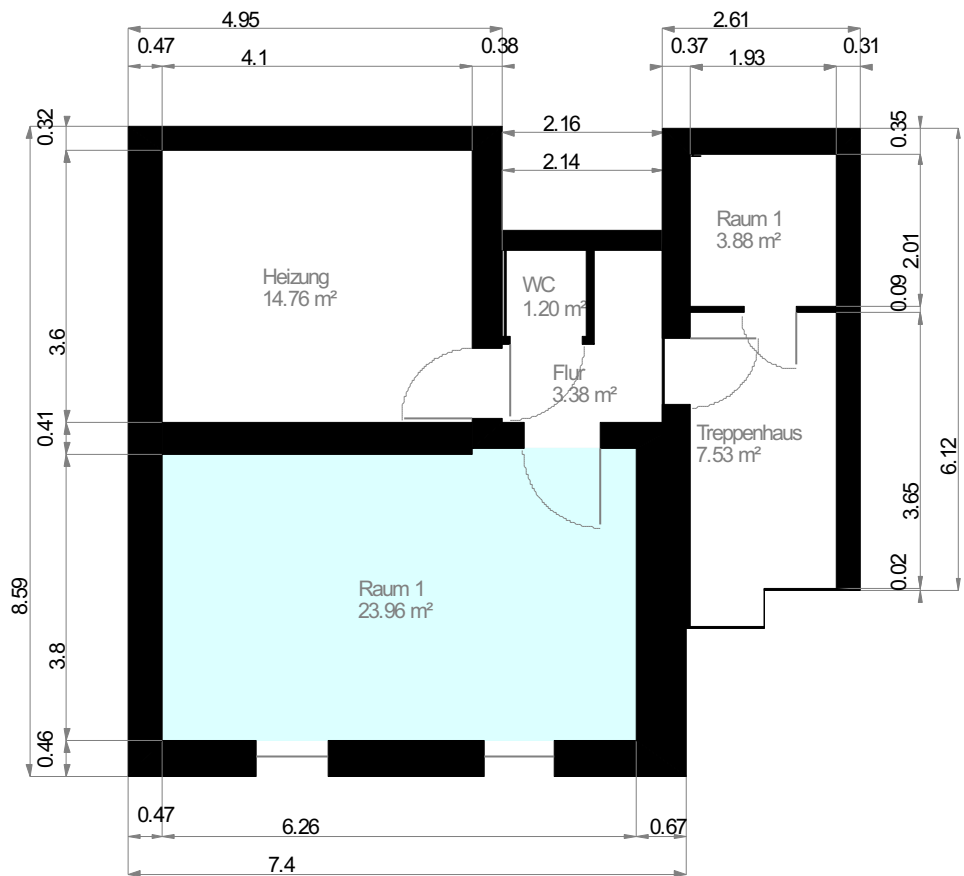


Objekt: Auf den Steinen 26 - 50321 Brühl

UG: 3D Darstellung

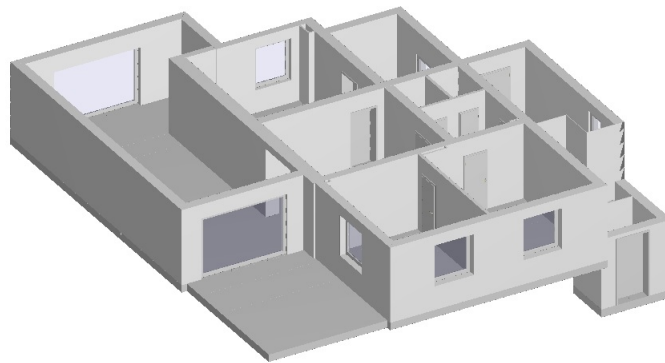


UG: Grundriss

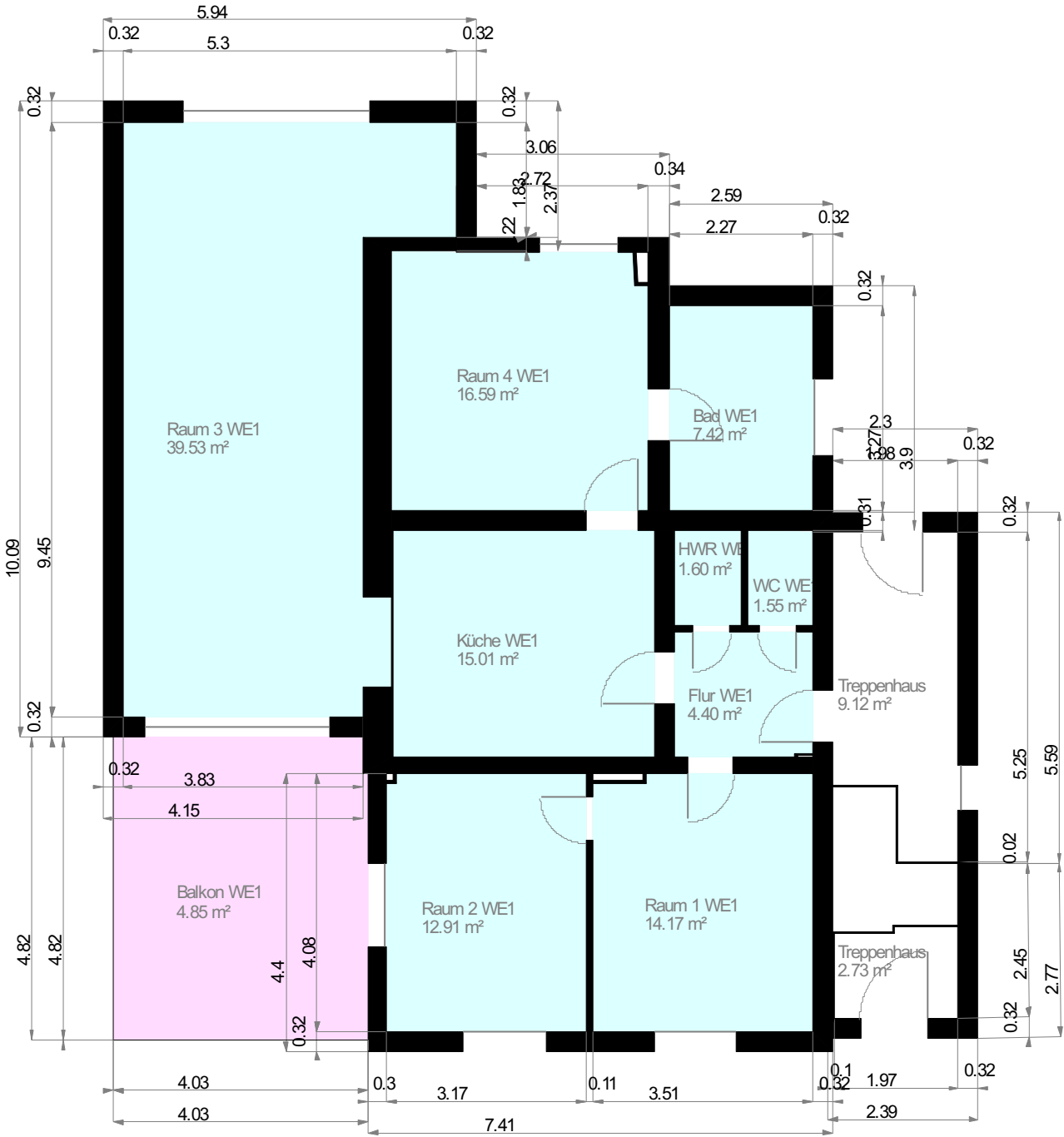


Objekt: Auf den Steinen 26 - 50321 Brühl

EG: 3D Darstellung



EG: Grundriss

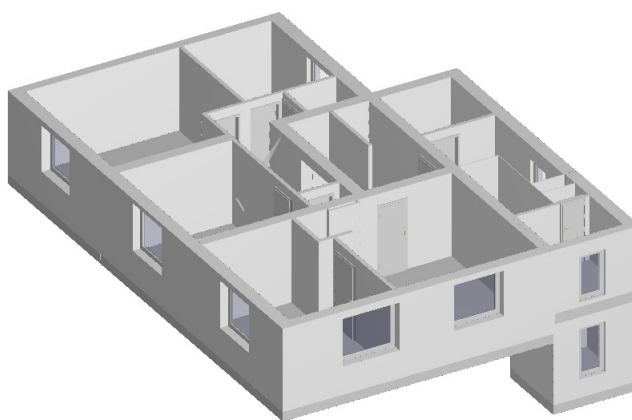


Maßstab 1 : 100
 0.0 0.5 1.0 1.5 2.0m

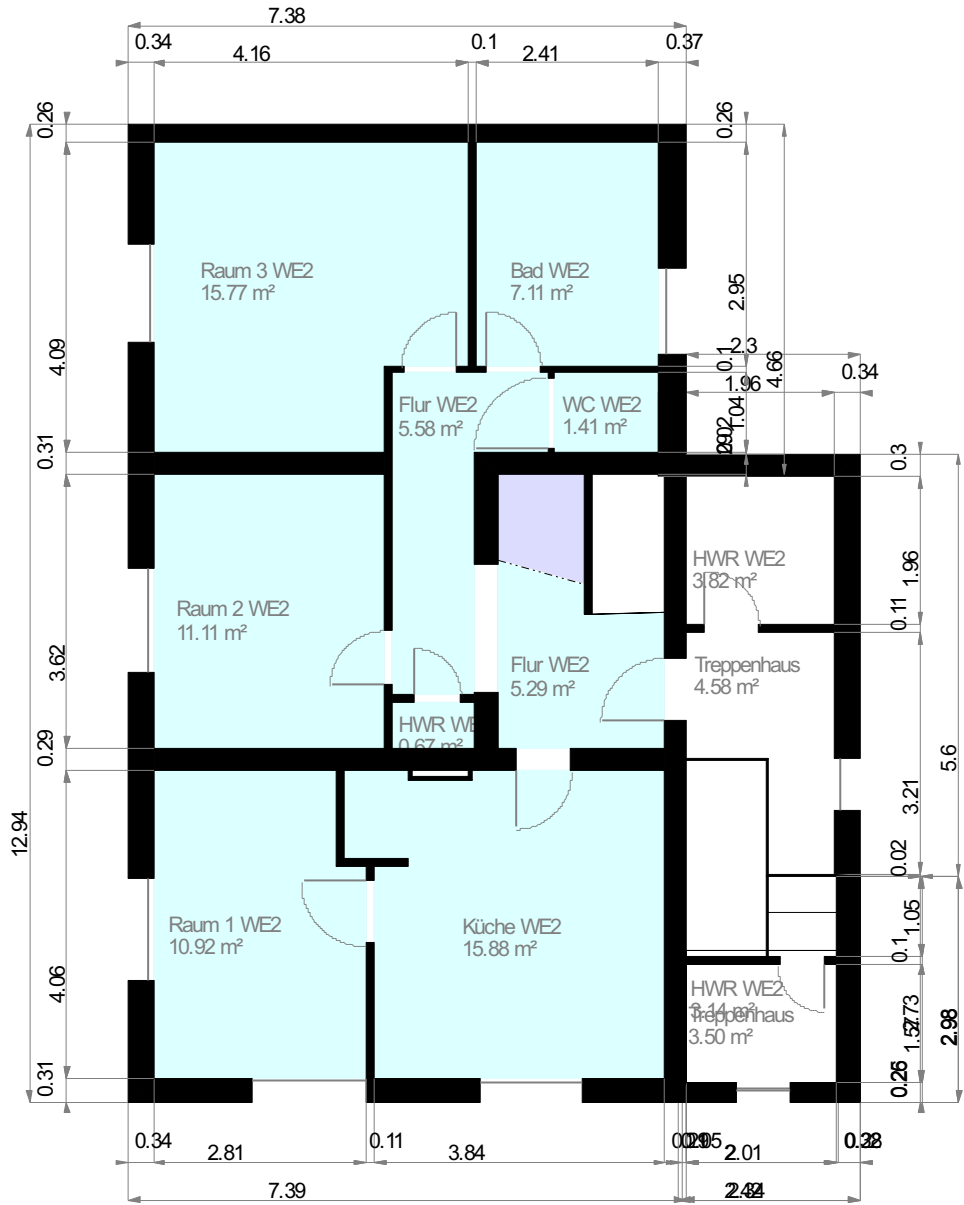
Wohnfläche 100% Wohnfläche 50% Wohnfläche 25%

Objekt: Auf den Steinen 26 - 50321 Brühl

OG: 3D Darstellung



OG: Grundriss

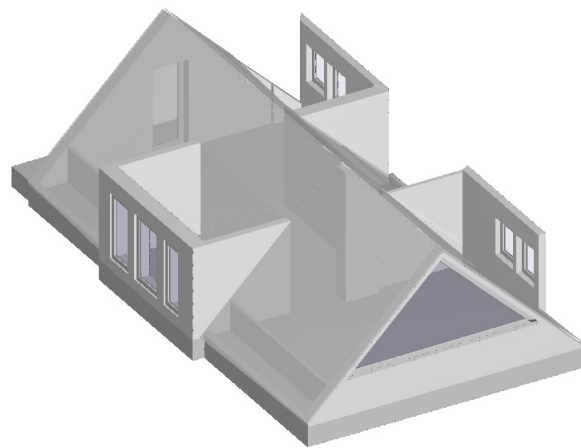


..... 2 m Höhenlinie



Objekt: Auf den Steinen 26 - 50321 Brühl

DG: 3D Darstellung



DG: Grundriss

