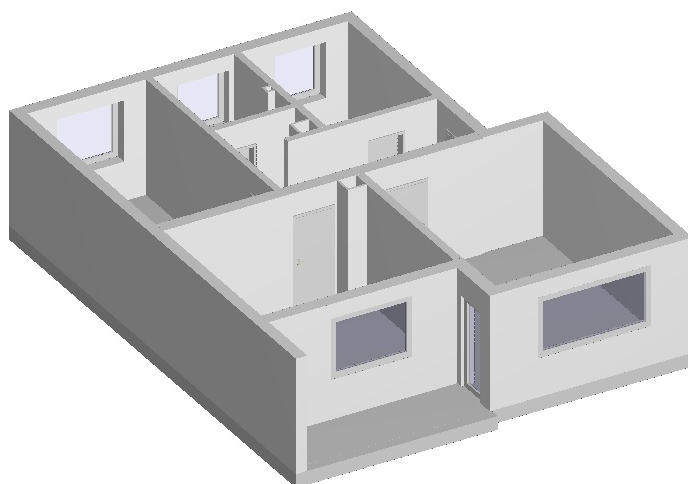

Ihre iisy® - Aufmaßunterlagen

Mertener Straße 12, 50321 Brühl



iisy GmbH

Löbdergraben 11 | 07743 Jena

Tel.: 03641 - 27 20 202

Internet: www.iisy.info

Mail: anfrage@iisy.info



Wohn- Nutzflächenberechnung nach WoFIV

Hinweis: Die vorliegenden Aufmaßunterlagen wurden auf Grundlage der Wohnflächenverordnung (§3 WoFIV) mit der Genauigkeitsstufe I bis II erstellt. Bitte prüfen Sie diese auf Vollständigkeit.

Lage der Wohnung: 2.Obergeschoss Rechts | Wohnungsnummer: 16

Nr	Art	Raum	Flächen in 1m Höhe	Flächen in 2m Höhe	Fläche
2. OG					
1	W	Flur		4.27 m x 1.46 m + 1.00 m x 0.16 m + 1.35 m x 0.41 m + 1.77 m x 0.49 m	7.82 m ²
2	W	Raum 1		3.91 m x 1.23 m + 3.92 m x 3.71 m + 1.32 m x 0.03 m	19.39 m ²
3	W	Raum 2		4.22 m x 3.30 m + 3.79 m x 0.42 m	15.52 m ²
4	W	Raum 3		2.58 m x 4.85 m	12.51 m ²
5	W	Bad		1.77 m x 0.60 m + 1.60 m x 0.23 m + 1.77 m x 1.36 m	3.84 m ²
6	W	Küche		2.34 m x 3.23 m	7.56 m ²
7	W	Balkon*		4.17 m x 0.22 m + 4.13 m x 1.23 m	1.50 m ²
Summe Wohnfläche 2. OG					68.14 m²
Summe Nutzfläche 2. OG					0.00 m²

voll berechnet werden:

Die Grundflächen von Räumen oder Raumteilen mit einer lichten Höhe von Mindestens 2,00 m, Fenster und offene Wandnischen, die bis zum Boden herunterreichen und mehr als 0,13 cm tief sind, Erker und Wandschränke, die eine Grundfläche von mindestens 0,50 m² haben und Raumteile unter Treppen, soweit die lichte Höhe mindestens 2,00 m beträgt.

zu Hälfte berechnet werden:

Die Grundflächen von Raumteilen mit einer lichten Höhe von mehr als 1,00 m und weniger als 2,00 m.

nicht berechnet werden:

Die Grundflächen von Raumteilen mit einer lichten Höhe von weniger als 1,00 m.

* zu einem Viertel, bzw. zur Hälfte

berechnet werden:

Balkone, Loggien, Terrassen, Dachgärten, Wintergarten unbeheizt

W Wohnfläche

G Gewerbefläche

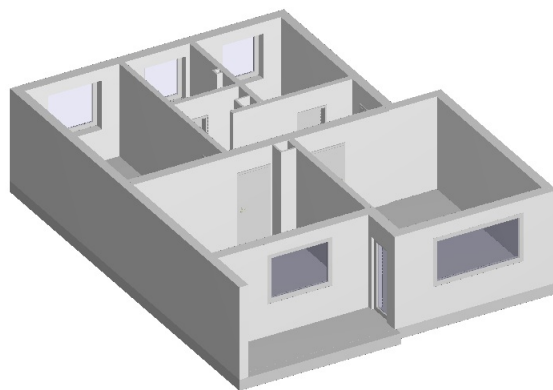
N Nutzfläche

V Verkehrsfläche

Objekt: Mertener Straße 12 - 50321 Brühl

2. OG: 3D Darstellung

Lage der Wohnung: 2.Obergeschoss Rechts | Wohnungsnummer: 16



2. OG: Grundriss

Lage der Wohnung: 2.Obergeschoss Rechts | Wohnungsnummer: 16

